



ちよつとだけ
オトナな気分
なれソーダ

観光情報!

やかげ

[t2Lab.]



令和8年6月号
やかげDMO発行

開催中

クリームソーダIN矢掛 2026 ~8/2(日)まで

今年の参加店は**34店舗!**
いろいろな味のクリームソーダを
飲みくらべながら町並み散策
も楽しんでね!

【やかげ一譚】



【桃源郷はなしの里】

明るい日射しと、キラキラソーダ。
いつしよに笑って、
いつしよに食べて。
矢掛で味わう
クリームソーダは、
なんだかやさしい味がする。



【問合せ】やかげDMO
☎ 0866-83-0001



スタンプラリーのポイントを集めて冷感タオルをもらおう!
(先着500名)

やかげDMOでは、
オリジナルマステや
缶バッジのガチャ販
売もあります



【エスピーエーグル】

【石挽カカオ
issai】

【大正ロマン館】

【エントランス】

【一杯のかけや】

【カバとコトリ】

【食工房お】

【烏頭のおやま】

【hippo crepe】

【テンバ発酵亭】

【Hiway café
NORIVER】

【やかげ茶屋】

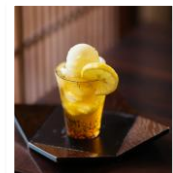
【水車の里フルーツピア】



【平井米店】



【YKNOT COFFEE】



【シーズ藤原家】



【侍が恋するパン屋】



【サラダ館】

【やかべぐる】

【待イタリアン】



【猪鹿鳥】

【満天】



【Take-1】

【スクーン】



【古城大黒堂】

【清邦庵】

曹洞宗 瑞雲寺(あじさい寺)



瑞雲寺は「あじさい寺」として親しまれています。地域の人々によって大切に植えられたアジサイが、毎年6月から7月にかけて見頃を迎え、梅雨の時期ならではの風情ある景色を楽しむことができます。



【写真は2025瑞雲寺アジサイフォトコンテストより】

【インスタ】



季節や温もりが感じられる
ご住職オリジナルの手書き御
朱印をもとめて遠方からも多
くの方が訪れます。こちらの
お寺では、定期的に坐禅会も
行っています。

【問合せ】
瑞雲寺 矢掛町矢掛1003
☎ 0866-82-1066

【公式HP】



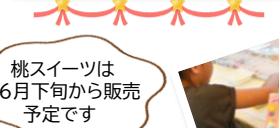
水車の里フルーツピア

2026・6/21(日),7/5(日)
10:00~15:00

入場
無料



アクセサリや小物を作る
ワークショップは子どもたち
にも大人気!夏のハンドメイ
ドマルシェは身体に優しい屋
内開催です。雑貨販売の
他、スイーツやドリンク、自家
製酵母パンの販売もあります。



桃スイーツは
6月下旬から販売
予定です



好きなパーツを選んで組み合
わせて作るフォトフレームも可愛
い。スタッフが丁寧に教えてく
れます。

【問合せ】水車の里フルーツピア
矢掛町東三成3974-20
☎ 0866-83-3423



