



観光情報！ やかげ

令和5年9月号
NO.5
やかげDMO発行

イベント ほっと情報

【HARMONY】

元タカラジェンヌたちの夢の協演

11月5日(日)
15:00開演(14:30開場)
やかげ文化センターホール
全席指定(税込)

一般¥3000

高校生以下¥1000

*4歳以下の方はご遠慮ください

宝塚の名曲から、人気ミュージカル、懐かしのメロディーなど、お楽しみください。

箏や、やかげ児童合唱団の皆さんとのコラボレーションにもご期待!!

問 やかげ文化センター
矢掛町矢掛2677-1
☎0866-82-2100



【水車の里フルーツピア】 ハンドメイドマルシェ

9月17日(日)18日(月)

10:00~15:00

屋外イベントスペース

9月の連休は、ぜひ水車の里フルーツピアへお越しください!

問 水車の里フルーツピア
矢掛町東三成3974-20
☎0866-83-3423

【やかげ作家さんぽ】 町全体がギャラリーへ変身!

10月7日(土)~9日(月・祝)

矢掛商店街

10:00~17:00

※開催時間は一部店舗により異なります。(最終日は16:00まで)

矢掛商店街の様々な場所で作家作品が展示販売されます。町歩きしながらお楽しみください。

問 やかげ作家さんぽ実行委員会
矢掛町矢掛1989
☎0866-83-0001

【道の駅「山陽道やかげ宿」】 ハロウィン撮影スポット

9月29日(金)~10月31日(火)

9:00~17:00(エントランス)

みんなで楽しめる撮影スポットです。ハロウィン仮装でたくさん写真を撮って下さい!2階のキッズハウスもカラフルでわくわくするハロウィンの飾りつけがあります。(2階は予約可:10:00~15:30)

問 道の駅「山陽道やかげ宿」
矢掛町矢掛 1988-10
☎0866-63-4300



美山川沿いを

矢掛SPOT

彩る彼岸花

9月のお彼岸の時期に

一斉に赤い花を
咲かせる彼岸花

田園風景の中に
広がる世界



曼珠沙華(マンジュシャゲ)の別名でも親しまれている彼岸花。

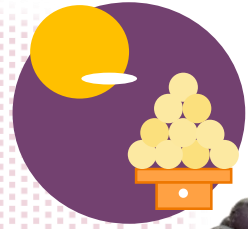
矢掛地区から県道35号線を北上したところにある美川小学校(矢掛町下高末)付近では、川沿いに毎年たくさんの赤い花が咲く姿を楽しむことができます。

ぜひ、お出かけしてください。

特集

矢掛町産「ぶどう」

1粒1粒に美味しいが詰まってる



果皮の色で黄緑、赤、黒に分けられる

ぶどうには欧州種と米国種という系統による分類がありますが、ここでは色味(黄緑系、赤系、黒系)で分類し、その中から2種類ご紹介します。

*色の違いはアントシアニンという色素の蓄積によるものです。

黄緑色

黄緑系に多いのが、渋みが少なく、爽やかな香りの品種

『ロザリオ・ビアンコ』

特徴 : 果汁が多く、酸味が控えめでまろやかな甘みがある。

* 水車の里フルーツピア・矢掛宿場の青空市

「きりり」等で矢掛産のぶどうが購入できます*

黒色

コクのある味わいの品種が多いのが黒色系

『ピオーネ』

特徴 : 甘みと酸味のバランスが良く上品な風味がある。

矢掛町はぶどうの種類が豊富!

「ニューピオーネ」「ロザリオ・ビアンコ」をはじめ、「オーロラブラック」「藤稔」「瀬戸ジャイアンツ」「ヒロハンブルグ」「クインニーナ」「翠峰」「ゴルビー」「ベリーA」「シャインマスカット」など数多くの品種が栽培されています。中でも「ヒロハンブルグ」は、ほとんど流通しておらず希少品種です。

ぜひ、様々な種類のぶどうを食べ比べてください。

【フルーツ狩り情報!】

水車の里フルーツピアでは40分食べ放題で「ぶどう狩り」を行っています。



クイズ!

Q1.「ロザリオビアンコ」は「ロザキ」と何を交配してつくられた品種でしょうか。

- ①瀬戸ジャイアンツ
- ②マスカットオブアレキサンドリア
- ③安芸クイーン

*答えは、このページの下部にあります



※ちよつと一息※

【やかげDMOのホームページ】

やかげDMOにはホームページがあります。この度、ホームページでこの「観光情報!やかげ」のバックナンバーと「デジタルパンフレット」がご覧いただけました。



ホームページのこちらから



※募集※

【観光情報を募集します】

町民が行うイベントや地域情報等があれば、イベント名・日時・場所・問い合わせ先・内容など1000字程度にまとめて提出してください。

【広告を募集しています】

「観光情報!やかげ」では、有料広告を募集しています。掲載料金は下記の通りです。

広告の大きさ	料金
縦35mm×横70mm	¥3,000
縦70mm×横70mm	¥5,000

一掲載ごとの料金です



やかげDMO

問 矢掛町観光交流推進機構

0866-83-0001 (やかげDMO)

クイズの答え: Q1. ②マスカットオブアレキサンドリア